

RT Analyse Reference_Run_JR_04052019.RUN

Formålet med at bruge et Reference_Run, er at sikre ens computer viser samme resultat som alle andre computere med samme Run, Lap marker, vejrdata og bil data. Så sikrer man at RT Analyse program er konfigureret korrekt.

Indlæs Reference_Run, load Reference_Marker og brug Vejrdata og bildata fra dette dokument, for at kontrollere RT Analyse program viser korrekt værdier.

Bemærk at kun RT Analyse version 8.x.x kan bruges til dette tjek.

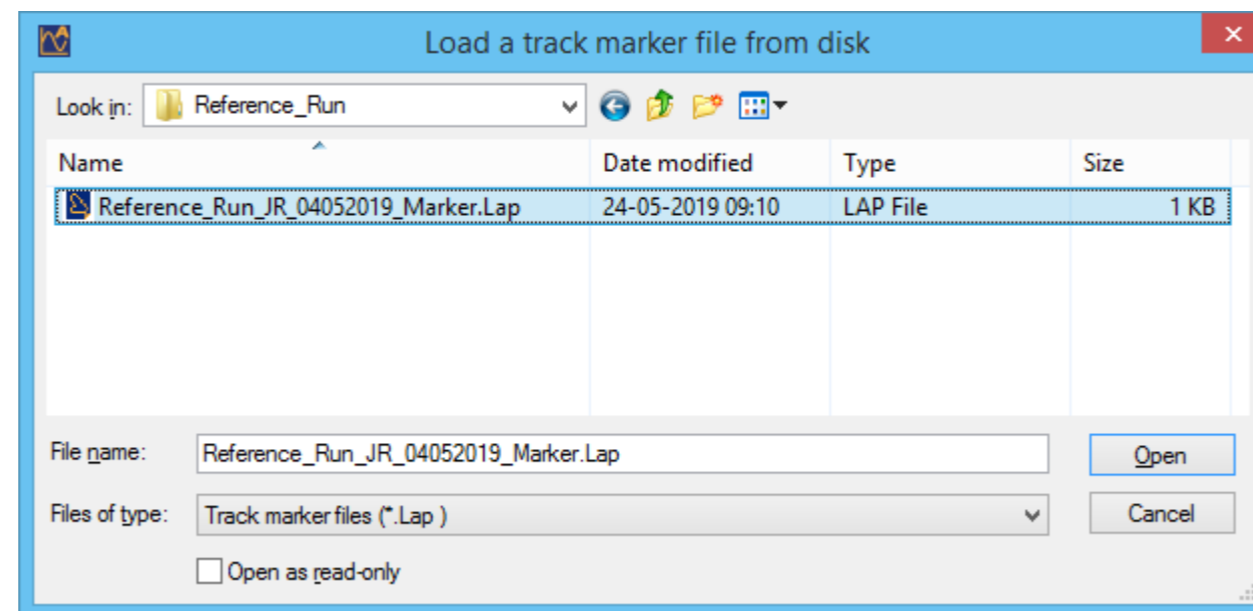
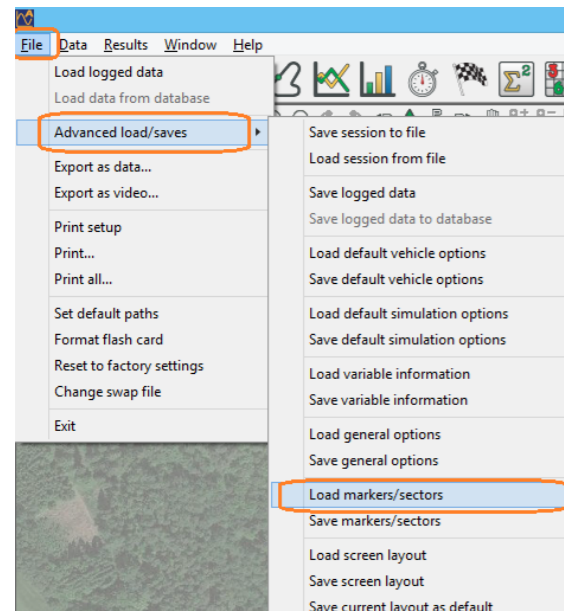
Reference data:

Indlæs Reference Run = [Reference_Run_JR_04052019.RUN](#),

Load marker file:

Hent og gem, Reference_Run_JR_04052019_Marker.lap på din PC

Load marker : [Reference_Run_JR_04052019_Marker.lap](#)



Run manager og indsæt Vejrdata :

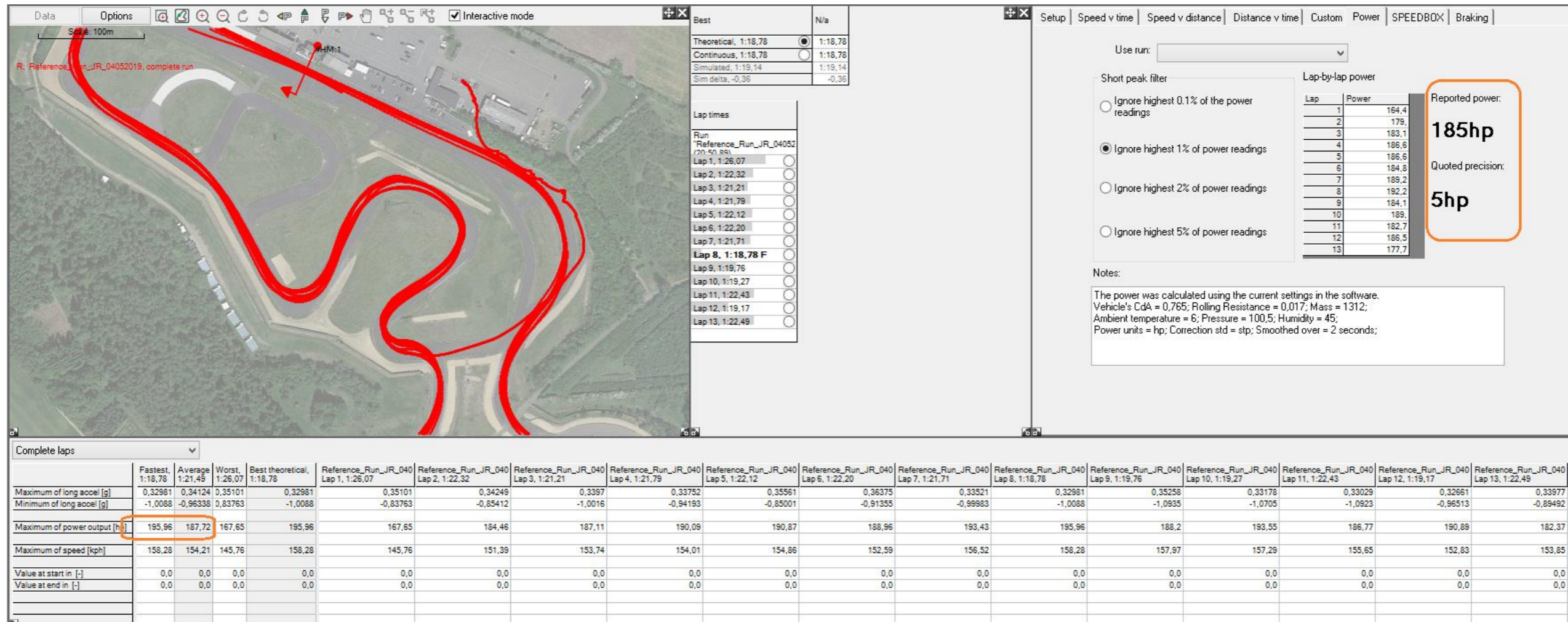
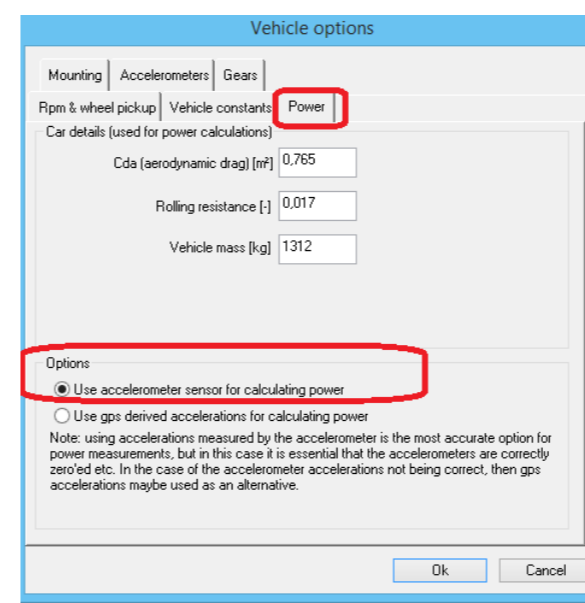
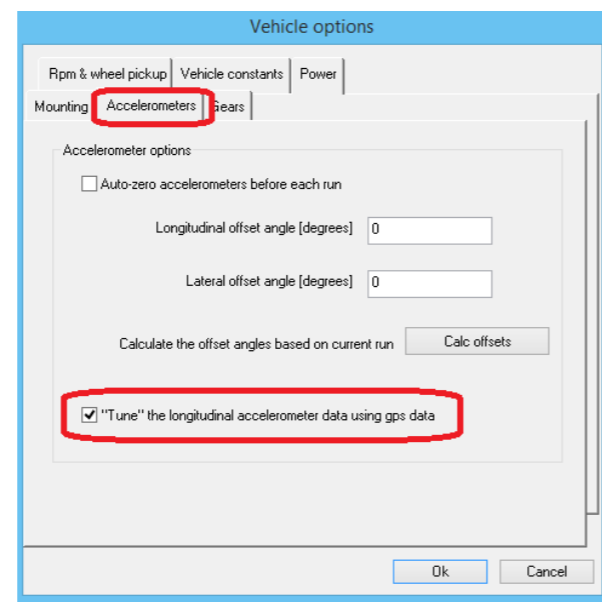
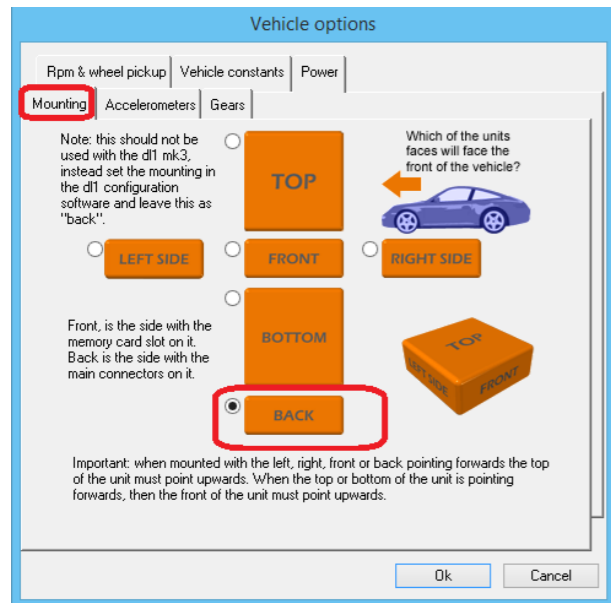
6 grd, 100,5 kpa , 45 %

Edit default Vehicle options og indsæt bil data:

Rr 0,765 , Cda 0,017 , Vægt 1312

Husk:

Følgende settings skal være som i dette dokument, samt user / installation guide.



Ovenstående viser at HP har peak på 195,96 på hurtigste omgang, og 187,72 HP for AVG.

RT Analyse power tool viser 185 HP med 5 HP nøjagtighed, når der bruges Ignore Highest 1%.

Hvis din computer viser samme resultat, så der den konfigureret korrekt.

Hvis ikke samme resultat: Brug installation guide til at tjekke dit RT Analyse opsætning.